

Atlas de la flore vaudoise

***Rapport d'activités annuel 2020
et objectifs 2021***



Sommaire

1. Bilan du projet pour l'année 2020

1.1 Réalisations 2020

1.2 Découvertes remarquables

2. Suite et fin du projet

2.1 Planning 2021

2.2 Objectifs 2021



Etat des lieux de l'inventaire

L'inventaire s'est terminé à la fin de l'année dernière. Toutes les observations saisies après le 31 décembre 2020 ne figureront pas sur les cartes du livre, mais seront toujours prises en compte pour l'Atlas en ligne.

Le projet d'Atlas totalise **560'454 observations** entrées du 1er janvier 2013 au 31 décembre 2020, soit bien plus que nous pouvions l'espérer.

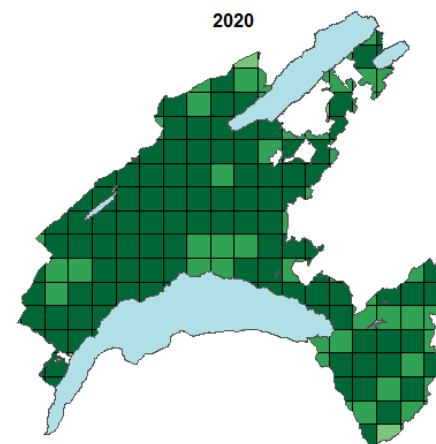
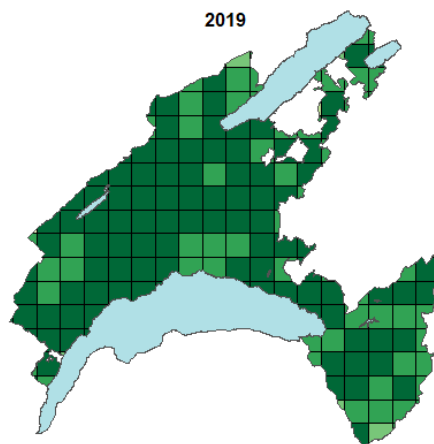
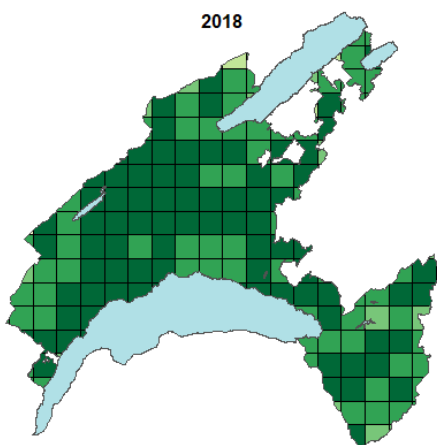
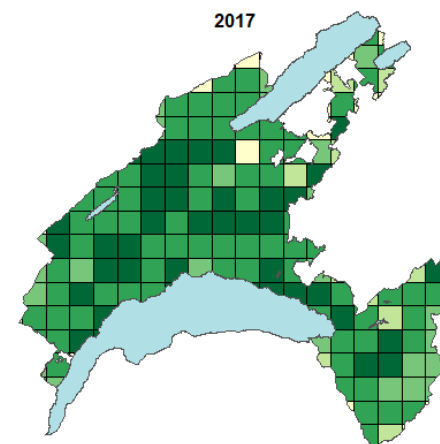
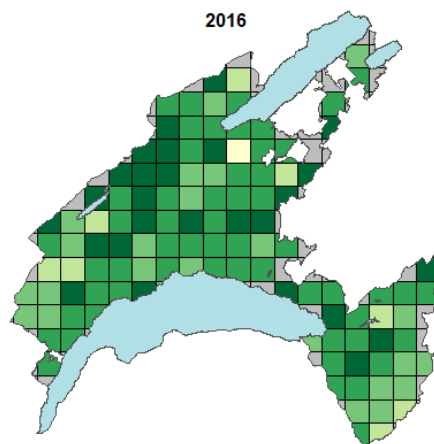
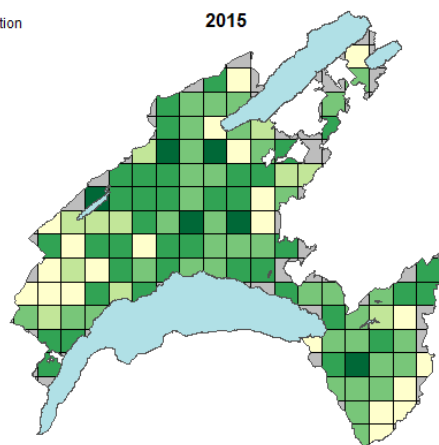
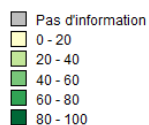
L'objectif d'inventorier à au moins 80% les carrés Atlas a également été atteint.

Un grand merci à tous les participants de l'inventaire !



Evolution de l'inventaire

1.1 Réalisations 2020



Missions validation

Des missions de validation ont été préparées en 2020. Ces missions étaient nécessaires pour vérifier des données (principalement à partir de 2013) semblant étranges, dont la détermination est critique ou dont un témoin était nécessaire.

Parmi les 117 missions proposées, 25 n'ont pu être réalisées et une a été abandonnée.

Les 91 missions réalisées ont apporté les résultats suivants:

- **41** ont pu être validées, et des témoins ont pu être récoltés,
- **50** se sont avérées être des erreurs ou n'ont pu être retrouvées.



Missions photos

Au début 2020, près de 500 taxons n'avaient pas suffisamment de photos. Des missions ont donc été préparées et proposées afin de compléter ce manque.

210 missions ont été réalisées,

284 taxons n'ont pas été suffisamment photographiés.

Il reste encore de nombreux taxons sans photos!



Missions espèces rares

De nombreuses missions de recherches d'espèces rares ont été préparées par Info Flora et sont proposées depuis plusieurs années. En 2020, ce sont 558 missions qui ont été proposées dans le cadre de l'Atlas.

Parmi ces 558 missions, 109 ont été réalisées, avec les résultats suivants:

- **62** ont été retrouvées,
- **46** n'ont pas été retrouvées, même si le milieu semblait parfois favorable,
- **1** s'est avérée inaccessible.



Flore aquatique

En 2020, Emilie Hanus est partie à la recherche de stations de macrophytes dans les carrés ayant le moins de données aquatiques, sur la base d'observations du passé. Elle a ainsi pu compléter les carrés déficitaires en données aquatiques.



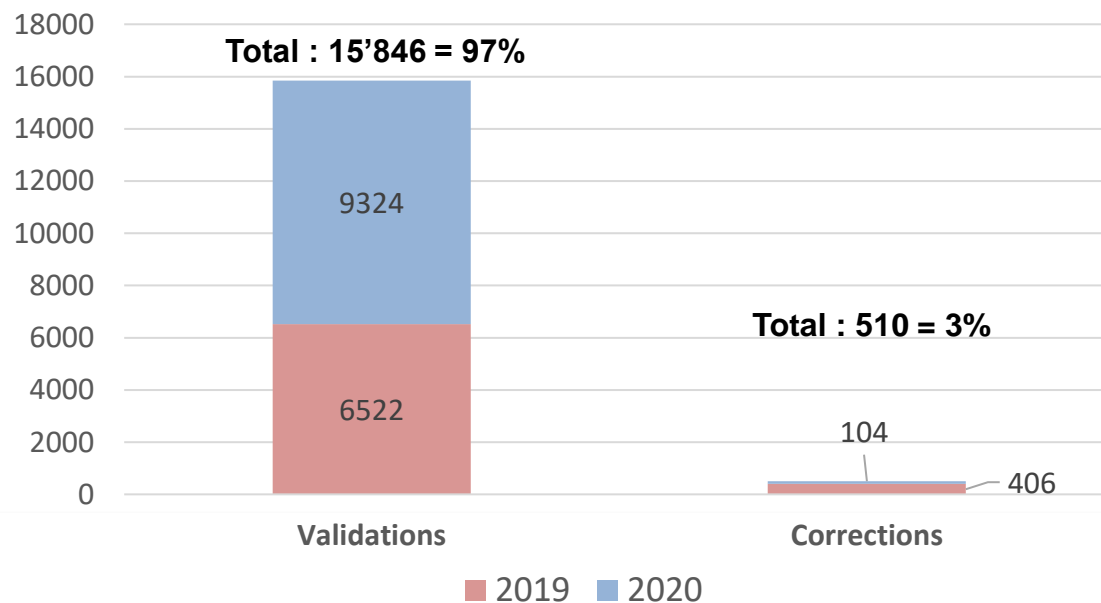
Validation des données

Sur les 560'454 données récoltées, certaines doivent être vérifiées par le biais d'un spécimen «témoin» ou d'une photographie.

C'est le cas des espèces difficiles à identifier, des espèces rares, mais aussi des observations faites en dehors de l'aire de répartition connue de l'espèce.

Le bilan de la validation est très positif, puisque **seulement 3% des données vérifiées ont dû être corrigées** ! Cela confirme la haute qualité des données récoltées.

Bilan de la validation des données :
16'356 vérifications effectuées



Groupe Données anciennes

Transcription et géolocalisation d'observations issues de la littérature

En 2020, les observations floristiques de différentes études scientifiques ont été transcrites et géolocalisées. Au total, ce sont **27'000 données** anciennes qui ont pu être transmises à Info Flora grâce à la participation de bénévoles assidus, que nous remercions.

Ce travail est maintenant terminé dans le cadre du projet Atlas, mais pourra se poursuivre après la publication du livre dans le cadre des activités du CVB, et les cartes de l'Atlas en ligne continueront de prendre en compte les données anciennes dans ses cartes.



Groupe Données anciennes

Transcription et géolocalisation d'observations issues de l'herbier vaudois

Les spécimens d'une série d'espèces prioritaires issus de l'herbier vaudois du Musée botanique cantonal ont aussi fait l'objet de transcriptions et géolocalisations de données.

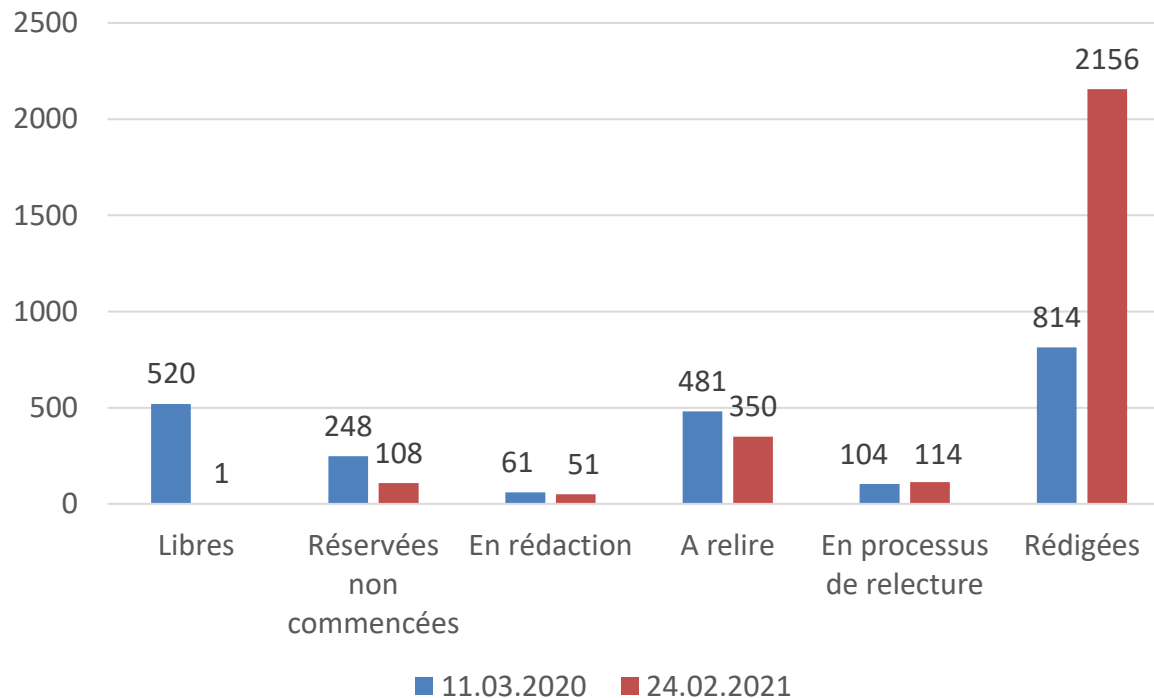
Au total, **2'500 données** ont pu être transmises à Info Flora. Quelque 3'000 données supplémentaires ont également été transcrites et doivent encore être géolocalisées ou faire l'objet de recherches complémentaires.

Toutes les données générées contribueront à évaluer la répartition ancienne de ces taxons et permettront d'analyser l'évolution de la flore - une étude du Canton de Vaud basée sur les données de l'Atlas - dont les résultats seront présentés dans l'ouvrage illustré.



Groupe publication

Bilan de la rédaction des fiches espèces



1'342 fiches espèces ont été rédigées en un peu moins d'une année, le bilan est un succès !

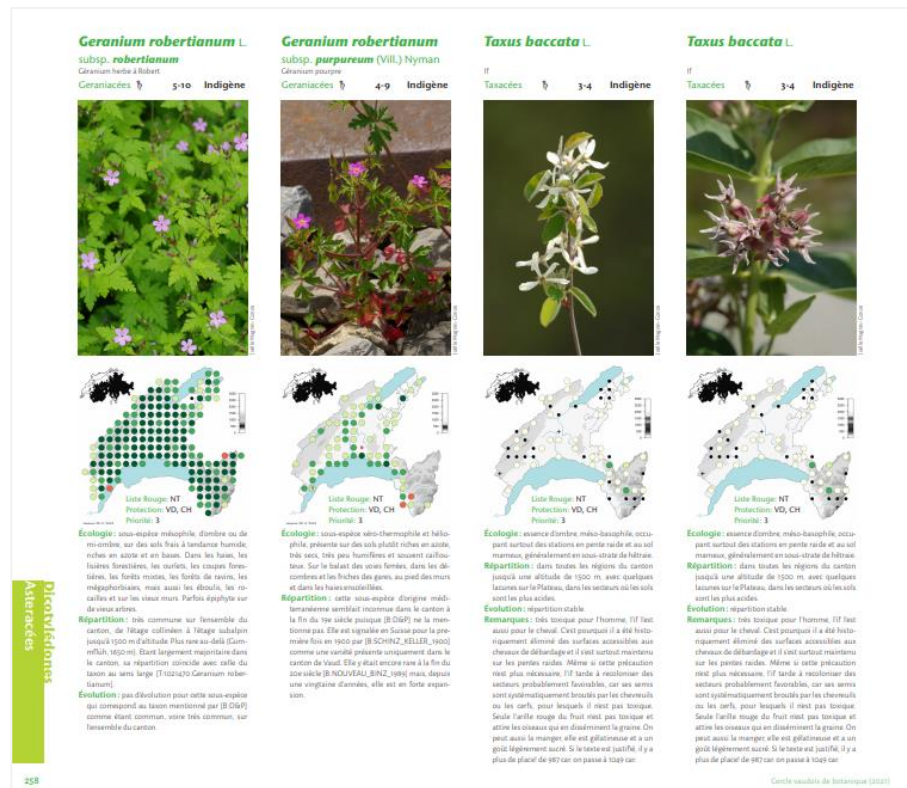


Groupe publication

En parallèle de la rédaction des fiches espèces, la rédaction des chapitres introductifs et des encadrés thématiques suit son cours.

En 2020, seul 9 encadrés thématiques ont été rédigés. Cependant, dès que la rédaction des fiches espèces sera terminée, les rédacteurs auront plus de temps à leur consacrer.

La maquette du livre est quant à elle presque finalisée, la définition des espèces à fiches courtes et la manière de rédiger les taxons composés influençant encore la mise en page et le nombre de page final.



Outil de Rédaction Web (ORW)

En 2020, les derniers taxons de l'Atlas ont été ajoutés à la rédaction sur l'ORW : les taxons composés, taxons complexes et ceux faisant l'objet d'une fiche courte avec une seule rubrique et pas de photo.

Au total, environ 2'500 fiches de taxons seront présentées dans l'Atlas.

Des encadrés thématiques ont également été ajoutés à la rédaction : une série d'encadrés «hotspots» décrivant des hauts lieux botaniques du canton. Les autres types d'encadrés thématiques seront ajoutés en 2021 (conservation, espèces emblématiques, biogéographie, systématique, etc.).



Accueil Rédaction **Encadrés thématiques**

Gestion du travail

Choisir un thème pour s'attribuer sa rédaction

Biogéographie / Parois à *Genista radiata*

Choisir un thème pour s'attribuer sa relecture

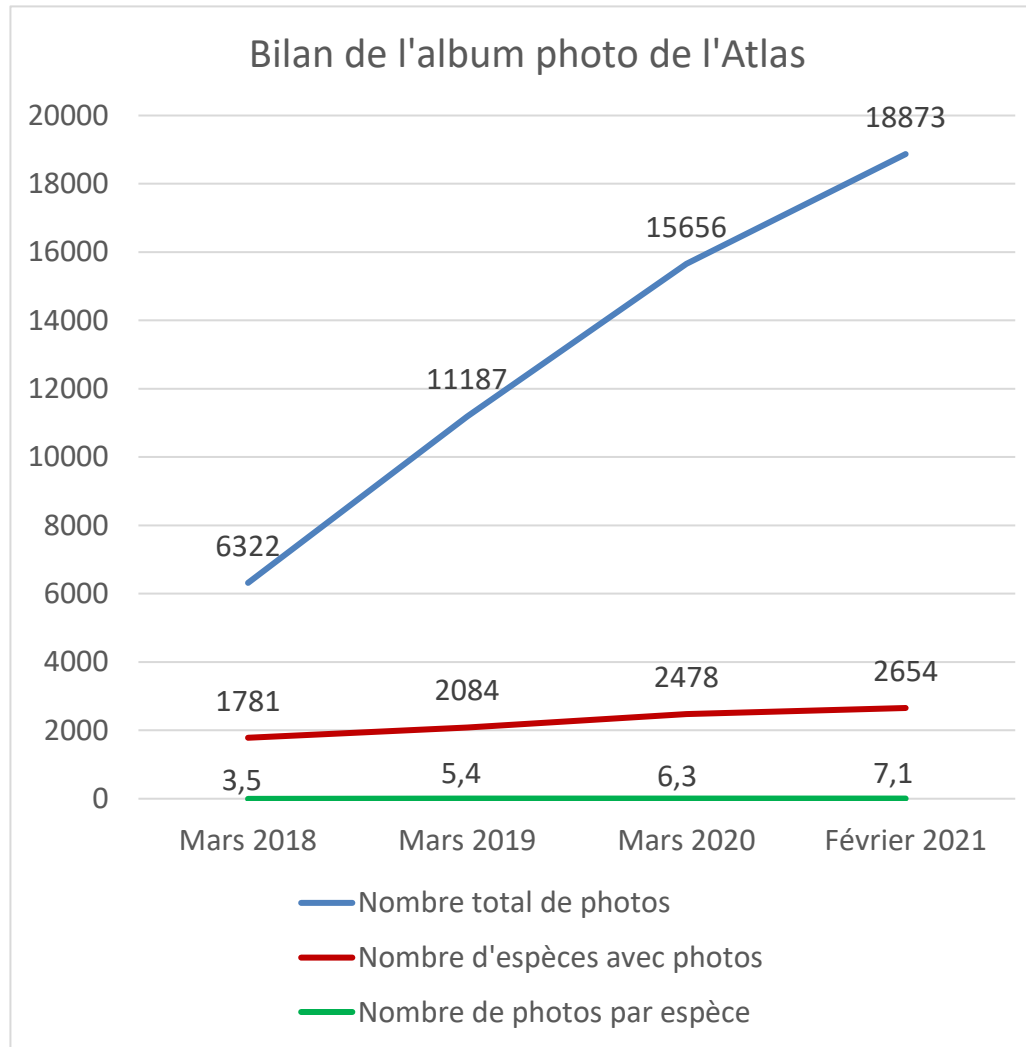
Biogéographie / Haute altitude – Rochers avec coussinets d'espèces alpines - auteur : \

Choisir un thème à consulter / commenter

Biogéographie / *Biscutella laevigata* - auteur : Parisod Christian (en rédaction)



Etat des photographies



- 3'217 photos ajoutées en 2020 !
- Il reste 284 taxons sans photo.



Groupe Formation

Cette année, les séances mensuelles d'aide à l'identification des plantes ont eu lieu seulement de juin à septembre, pandémie de covid oblige, et avec le masque !
Merci à Annelise Dutoit, Françoise Hoffer, Franco Ciardo et Jérémie Guenat pour l'encadrement de ces séances.



Groupe Activités

Le 27 juin 2020, la dernière sortie floristique de l'Atlas a été organisée par Gwénolé Blanchet. Cette journée réservée aux responsables de carrés Atlas a eu lieu dans le carré "La Bullatonne" dans la région du Chasseron.



Le groupe de 9 personnes parti de l'alpage de la Grandsonnaz Dessus a fait une boucle en passant par le Chalet des Roches Eboulées et le Crêt de la Neige.

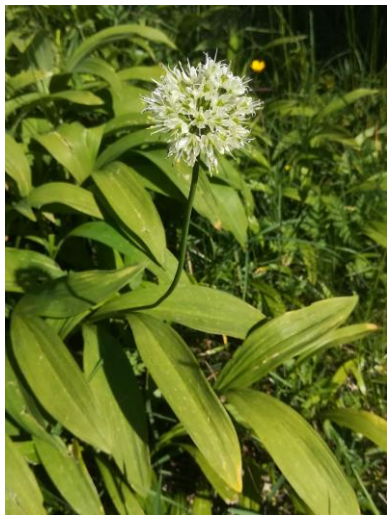


Groupe Activités

Des espèces typiques et rares des prairies maigres calcaires et prairies à sermontains ont été observées, comme l'orobanche blanche (*Orobanche alba*), l'orobanche réticulée (*Orobanche reticulata*), ou le millepertuis de Richer (*Hypericum richeri*).



Millepertuis de Richer (*Hypericum richeri*)



Notons également de jolies observations plus inattendues comme l'ail victoriale (*Allium victorialis*) ou la nigritelle d'Autriche (*Nigritella austriaca*).

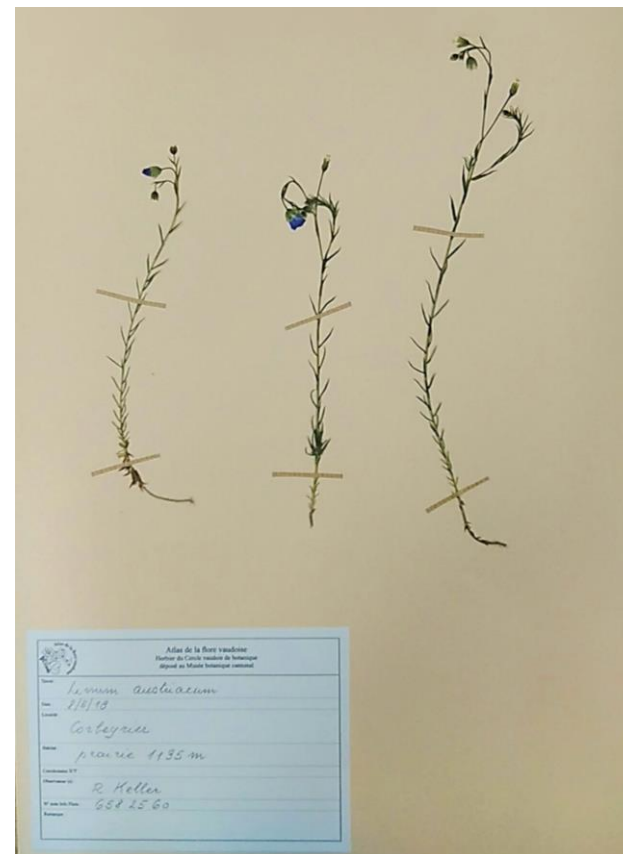
De gauche à droite : Ail victoriale (*Allium victorialis*) et nigritelle d'Autriche (*Nigritella austriaca*)



Groupe Herbier

En 2020, des ateliers ont été organisés afin d'effectuer le montage de l'herbier de l'Atlas, qui regroupera tous les spécimens récoltés par les participants au cours des huit années d'inventaire.

Les planches d'herbier de l'Atlas seront ensuite intégrées à l'herbier vaudois du Musée botanique cantonal.



Groupe Finances

L'Atlas a bénéficié de différents soutiens et promesses de soutien financier qui permettront d'assurer le roulement de la fin du projet ainsi que la publication du livre. Grâce à ses généreux donateurs, l'Atlas peut terminer sereinement le projet.

Voici les institutions et organisations qui ont soutenu l'Atlas en 2020 :

- Le Canton de Vaud (Direction générale de l'environnement, Biodiversité et paysage)
- Confédération (Office fédéral de l'environnement)
- La Fondation Dubois
- La Fondation Bataillard
- La Fondation Giacomi de l'Académie Suisse des sciences naturelles
- La Société Académique Vaudoise
- Les communes de Bex et de Lavey-Morcles
- La Société Plantes et Rocailles 1976 - 2020



Découvertes remarquables : espèces nouvelles



Aconitum variegatum subsp. *valesiacum*: Creux de Bahyse, Bretaye, Ollon, 15/08/2020



Vulpia fasciculata: Les Grèves, Cheseaux-Noréaz, 28/05/2020

Découvertes remarquables : espèces menacées



Carex chordorrhiza (EN): La Rogivue,
Maracon, 07/08/2020



Gagea villosa (EN): Combettes,
Premier, 21/03/2020; Orbe,
21/03/2020



Filago pyramidata (CR): Vidy,
Lausanne, 12/05/2020

Découvertes remarquables : espèces menacées



Gaudinia fragilis (CR): Druvières,
Mies, 06/06/2020



Orobanche elatior (EN): Les
Salaires, Château-d'Oex,
15/07/2020



Littorela uniflora (EN): Morbey,
Onnens, 27/08/2020

Autres espèces remarquables



Cardamine resedifolia: L'Ecuelle,
Bex, 31/07/2020.

Taxon acidophile bien présent
dans les Alpes, mais toujours
rare sur VD.



Draba fladnizensis: Gros Perré, Château-
d'Oex, 23/06/2020.

Taxon alpin peu fréquent, très rare dans
les Préalpes.



Lappula deflexa: Sex de la
Sarse, Corbeyrier,
04/09/2020.

Première observation depuis
1904.

Autres espèces remarquables












Orobanche arenaria: Champ
Freté, Ollon, 11/06/2020.

Taxon n'ayant que 5
observations sur VD.

2. Suite et fin du projet



2.1 Planning 2021-2022

| | 2021 | 2022 |
|---|---|--|
| Récolte de témoins |  | |
| Validation des données |  | |
| Montage de l'herbier Atlas |  | |
| Données anciennes de l'herbier du Musée |  | |
| Recherche de fonds : souscription |  | |
| Collecte des photos manquante |  | |
| Rédaction et relecture |  | |
| Graphisme |  | |
| Impression | |  |



2.2 Objectifs 2021

- Récolte de témoins
- Validation des données
- Montage de l'herbier Atlas
- Données anciennes de l'herbier du Musée
- Lancement de la souscription
- Collecte des photos manquantes
- Rédaction et relecture
- Graphisme et impression



Validation des données

- Un mandat est prévu pour vérifier les épervières (*Hieracium* s.l.)
- La validation des herbiers et photos récoltés avant la fin de l'inventaire continue. N'hésitez pas à contacter Jérémie pour lui transmettre ces témoins!
- Pour quelques cas de taxons critiques ou de données étranges (principalement hors répartition connue), des témoins sont nécessaires. Il sera peut-être nécessaire d'aller les récolter pour valider ces observations.



Montage de l'herbier Atlas

Le montage de l'herbier va se poursuivre au Musée botanique cantonal grâce à un groupe de bénévoles sous la supervision d'Ariane Rudaz.

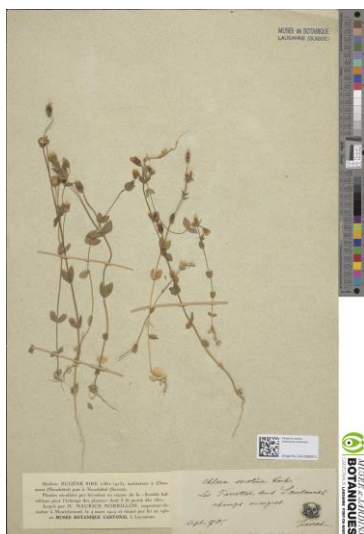
Pour rejoindre le groupe, n'hésitez pas à nous contacter !



Groupe Données anciennes

Le groupe Données anciennes va continuer la transcription et la géolocalisation de données issues de l'herbier du Musée botanique cantonal pour la liste d'espèces prioritaires définie.

En effet, le travail d'analyse de l'évolution de la flore du canton se poursuit jusqu'à cet été et les résultats seront présentés dans un chapitre de l'Atlas.



| Fichier Accueil Insertion Mise en page Formules Données Révision Affichage Aide | | | | | | |
|---|--|------|-------------------------|----------------|---------|------------------------------|
| Mürra Zabel | | | | | | |
| | E | F | G | H | I | |
| 1 | Nom actuel (selon checklist 2017) | Fiat | Auteur de l'observation | Herbier d'ori. | Determ. | Texte complet figure |
| 1441 | Alnus viridis (Chaix) DC. | | Maurice Moreillon | | | Vaud, Montpreveyre |
| 1442 | Alnus viridis (Chaix) DC. | | Maurice Moreillon | | | Vaud, Montpreveyre |
| 1443 | Alnus viridis (Chaix) DC. | | Maurice Moreillon | | | Vaud, Montpreveyre |
| 1444 | Asplenium ceterach L. | | Maurice Moreillon | | | Vaud, Novalles, à 100 |
| 1445 | Asplenium ceterach L. | | Maurice Moreillon | | | Vaud, Vuiteboeuf, en |
| 1446 | Alnus viridis (Chaix) DC. | | Maurice Moreillon | | | Vaud, Molondin, Gro |
| 1447 | Alyssum alyssoides (L.) L. | | A. Girardet | | | D'Orbe à Valeyres-s |
| 1448 | Asplenium ceterach L. | | Maurice Moreillon | | | Vaud, entre Tour Me |
| 1449 | Asplenium ceterach L. | | Maurice Moreillon | | | Vaud, Ollon, Taxerex |
| 1450 | Asplenium viride Huds. | | Maurice Moreillon | | | Vallon ds Vaux, Expo |
| 1451 | Calluna vulgaris (L.) Hull | | Maurice Moreillon | | | No. 1671 Flore Suisse |
| 1452 | Carum carvi L. | | Ernest Wilczek | | | Vaud, Ormont Desso |
| 1453 | Pteridium aquilinum (L.) Kuhn | | Maurice Moreillon | | | Station: En Soumy riv |
| 1454 | Alnus incana (L.) Moench | | Maurice Moreillon | | | ancienne pépinière E |
| 1455 | Asplenium ceterach L. | | Charles Meylan | | | Vaud, Ste Croix, sous |
| 1456 | Asplenium ceterach L. | | Charles Meylan | | | Vuiteboeuf |
| 1457 | Asplenium ceterach L. | | Maurice Moreillon | | | Domaine du Rhône, t |
| 1458 | Asplenium ceterach L. | | Maurice Moreillon | | | Vaud, Champagne, e |
| 1459 | Asplenium ceterach L. | | Maurice Moreillon | | | Vaud, Ste-Croix, le cc |
| 1460 | Bolboschoenus maritimus (L.) Palla | | A. Girardet | | | Herbier A. Girardet. C |
| 1461 | Bromus erectus Huds. | | Ernest Wilczek | | | K. Ammar Herbier du Musée de |
| 1462 | Cardamine heptaphylla (Vill.) O. E. Schulz | | Ernest Wilczek | | | Jura vaudois, Dent de |



Groupe Finances

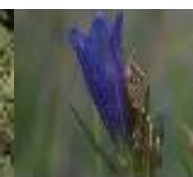
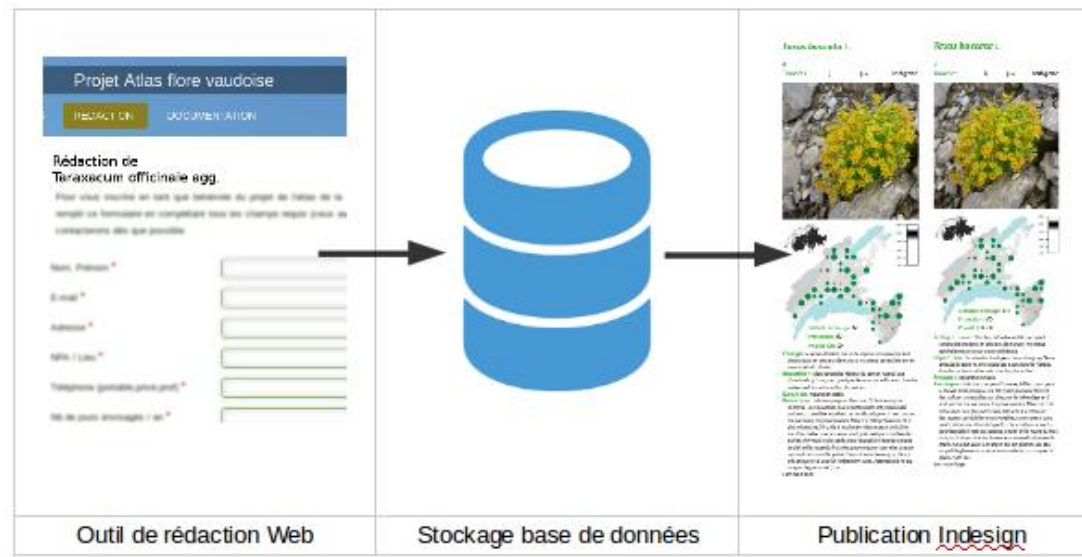
- Fin de la recherche de fonds pour la publication du livre (graphisme, mise en page, impression)
- Lancement de la souscription du livre : en automne, toutes les personnes désirant acheter le livre pourront passer une pré-commande réglée en avance, qui permettra de garantir le financement de l'impression des différents exemplaires.



Groupe publication

Rédaction et relecture

- Fiches espèces : fin de la rédaction et de la relecture
- Ajout d'une étape supplémentaire de relectures grâce à des cycles de correction ajoutés sur l'ORW (cycle adéquation à la notice, cycle ortho-typo, cycle rubrique conservation, cycle néophytes, etc.)
- Encadrés thématiques : fin de la rédaction et relecture
- Chapitres introductifs : fin de la rédaction et relecture



Photos



Les photos manquantes pour illustrer les fiches descriptives des différents taxons ainsi que les encadrés thématiques et les chapitres introductifs seront collectées auprès des participants au projet et si nécessaires auprès de botanistes externes.

Les choix d'illustration seront effectués d'ici septembre.



*Un grand MERCI
pour votre
participation à notre
projet d'Atlas de la
flore vaudoise !*

