

Atlas de la flore vaudoise

Assemblée annuelle du 14 mars 2018

HEP

Lausanne



Programme de la soirée

1. Bilan du projet pour l'année 2017

- *Etat des lieux*
- *Découvertes remarquables*
- *Réalisations*

2. Que reste-t-il à accomplir ?

- *Planning 2018-2021*
- *Objectifs 2018*
- *A vous de jouer !*





Etat des lieux début 2018

228 bénévoles :

- Responsables de carrés
- Aides à l'inventaire
- Rédacteurs des fiches espèces
- Participants aux groupes de travail
 - Finances et Promotion
 - Données anciennes
 - Flore aquatique
 - Formation
 - Activités
 - Publication



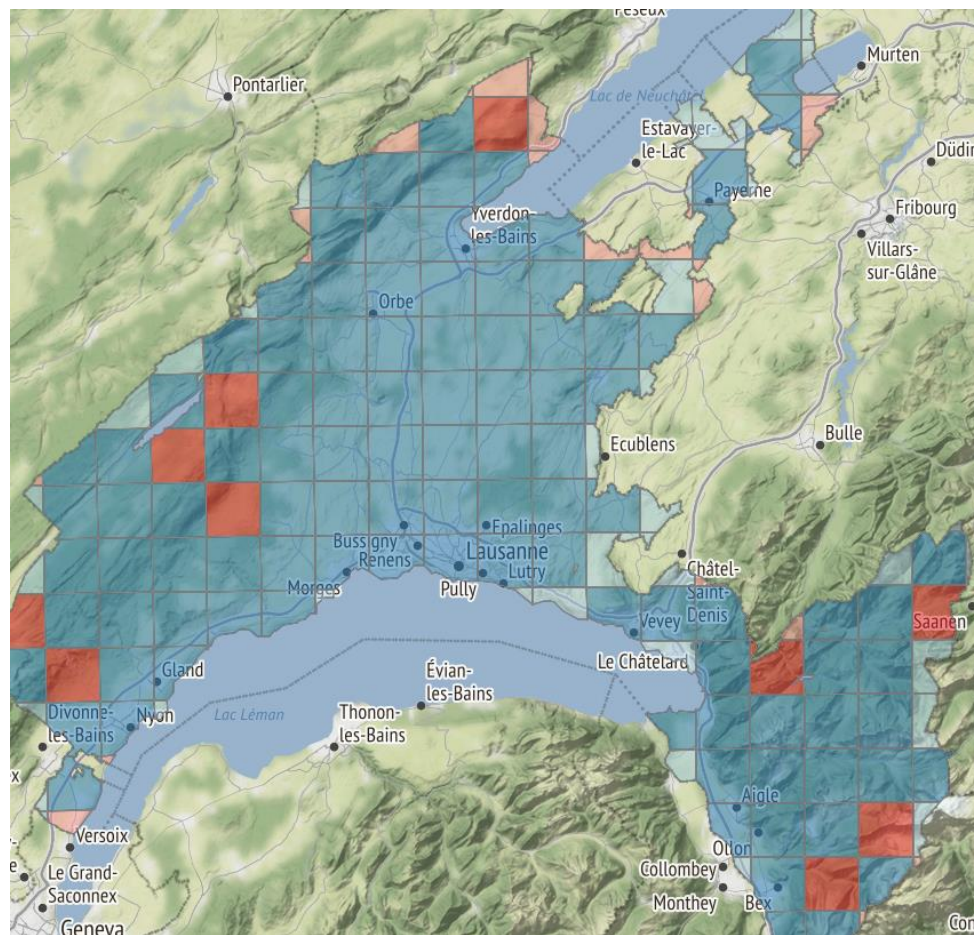
Etat des lieux debut 2018

114 carrés prioritaires :

- 104 avec responsables
- 10 sans responsable

60 carrés secondaires :

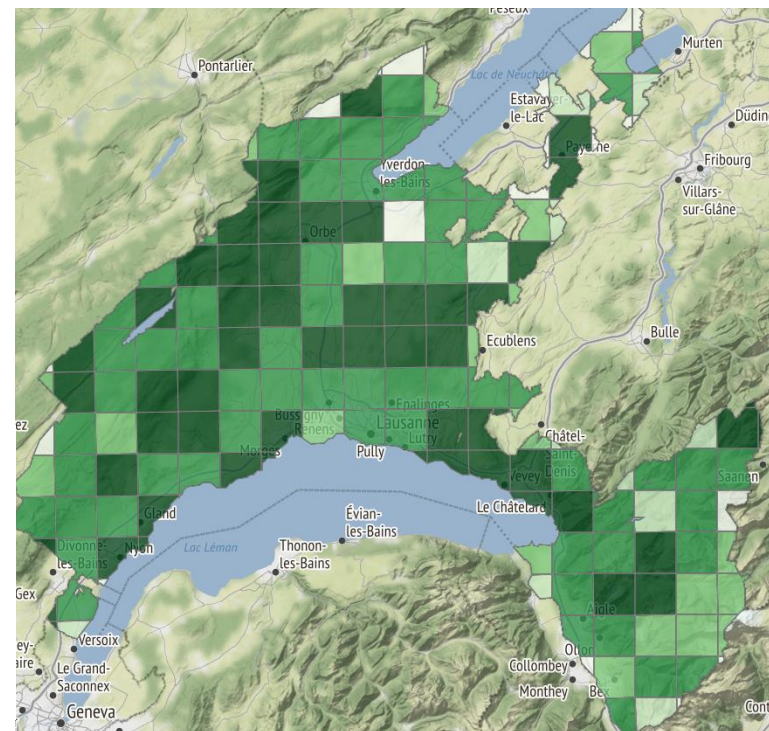
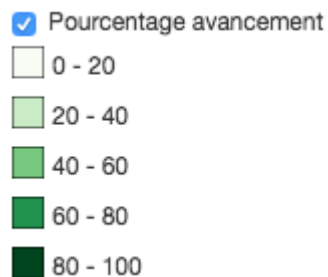
- 38 avec responsables
- 22 sans responsable



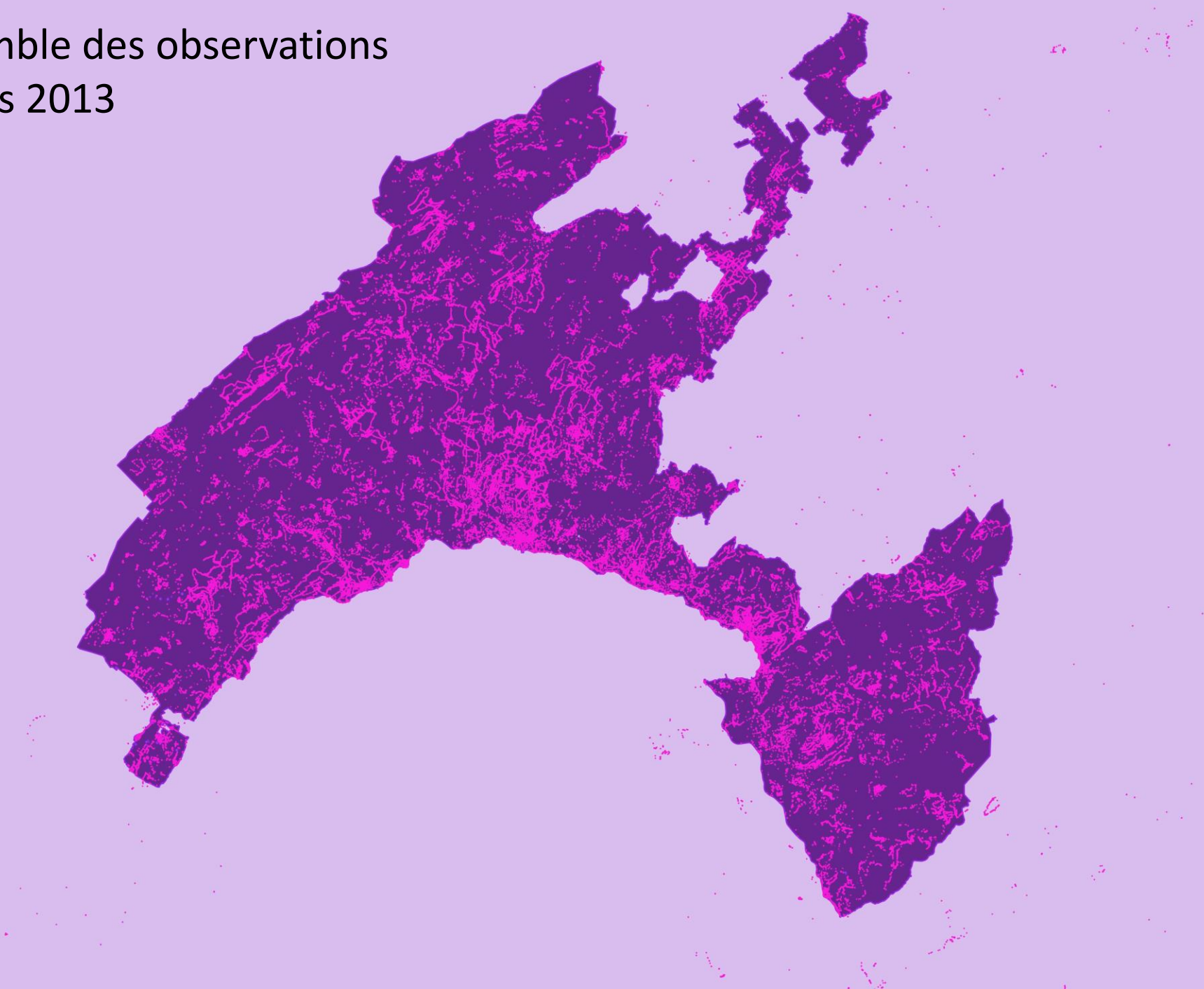
Etat des lieux début 2018

Pourcentage d'avancement des carrés :

- 1 carré prioritaire à moins de 20%
- 47 carrés > 80% = pratiquement finis!



Ensemble des observations
depuis 2013





Programme de la soirée

1. Bilan du projet pour l'année 2017

- *Etat des lieux*
- *Découvertes remarquables*
- *Réalisations*

2. Que reste-t-il à accomplir ?

- *Planning 2018-2021*
- *Objectifs 2018*



Espèces « nouvelles » pour le Canton



Vincetoxicum nigrum: Dompte-venin noir, talus CFF à Nyon



Amsinckia lycopsoidea: aux Ciernes-Picat

Espèces redécouvertes ou menacées



Genista radiata

Vallon de Nant

(dernière obs.: Wilczek 1909)



Pinguicula grandiflora

Arzier

(dernière obs.: Terretaz, 1945)



Campanula cervicaria

Apples

(dernière obs. VD: Charpentier, Bex 1882)



Salix caesia

Solalex

(dernière obs.: Villaret 1949)

Programme de la soirée

1. Bilan du projet pour l'année 2017

- *Etat des lieux*
- *Découvertes remarquables*
- *Réalisations*

2. Que reste-t-il à accomplir ?

- *Planning 2018-2021*
- *Objectifs 2018*



Finances et promotion

Bilan recherches de fonds et donations 2017 :

- CHF 3'000.- La Vaudoise
- CHF 20'000.- Pro Natura Vaud
- CHF 30'000.- Fondation Gelbert
- CHF 2'000.- Fondation Game
- CHF 50'000.- DGE – Canton de Vaud / Confédération
- CHF 2'013.- donations privées

TOTAL CHF 107'013.-



Finances et promotion

Au 31. 12. 2017 nous avons un fond de roulement d'environ CHF 180'000.- et une réserve pour l'impression de CHF 25'000.-

Médias :

- Un article dans le journal La Côte en mars 2017
- Un article dans le journal AgriHebdo en mai 2017
- RTS - Télé Journal 19:30
- Tournage du film sur le botaniste vaudois Henri Pittier



Collaboration avec la Fondation Compétence Bénévole



Conseils pour :

- la planification
- la stratégie de recherche de fonds
- la gestion de la deuxième partie du projet



Activités et formation

- Camp dans le Jura vaudois en juin
- Camp dans les Préalpes en août
- Deux journées floristiques (Pied du Jura et Chablais)
- Journée "spécial responsables" à Gingins en septembre
- Séances mensuelles d'aide à l'identification

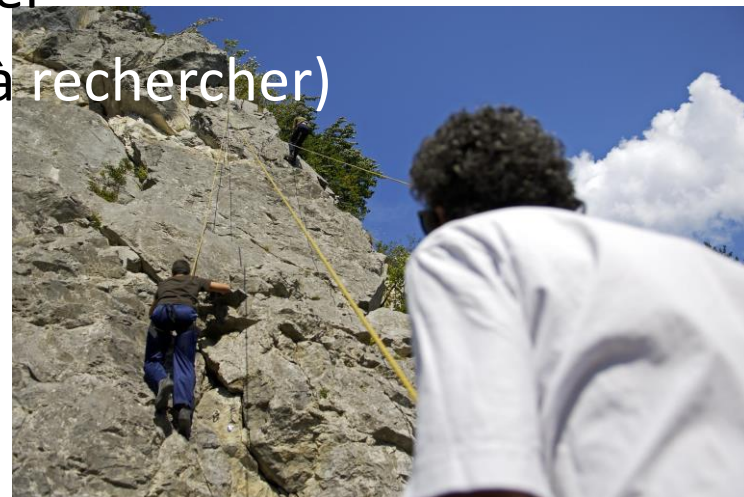


Inventaire des zones difficiles

**2017: Test de prospection par paires grimpeur – botaniste
(org. B. Gentizon)**

Résultats:

- Nécessité de travailler à deux
- Sélectionner les zones à prospecter
- Préparer les informations (cibles à rechercher)
- Attention à la SECURITE!



Espèces rares

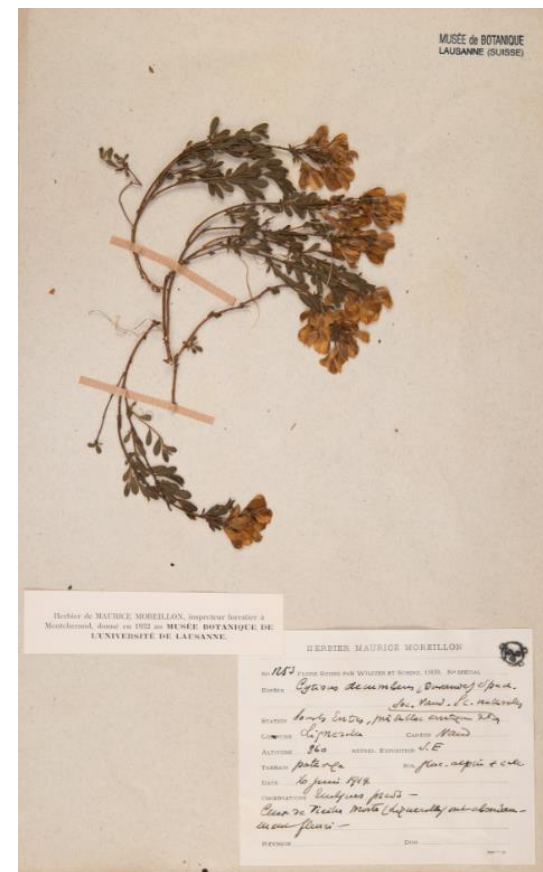
Valorisation des données anciennes:

env. **190 espèces prioritaires**

(mandat Romain Mayor)

Les données sont accessibles:

- dans les Missions Espèces rares Info Flora
- dans les données précises de chaque carré
- dans le Carnet en ligne



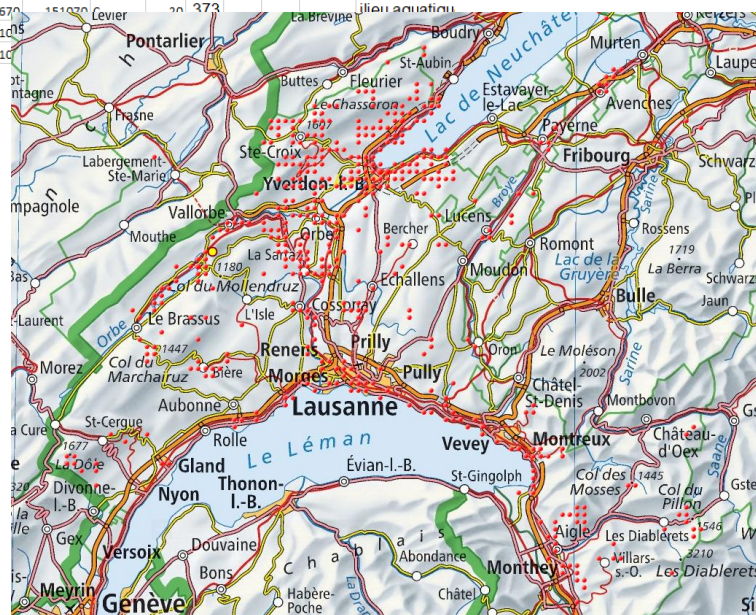
Données anciennes

Données d'Henri Ceppi

- 3'000 observations

id	no	ty_note	no_isfs	nom_complet	determinavit	determinavit_c	presence	introduit	cat_abondance	abondance	observateurs	l_note	m_note	a_note	expertise_date	co_canton	nom_commune	desc_locale	x	y	xy_forme	xy_precision	altitude_inf	altitude_sup	expertise_alit_pude	no_surface_water	station	substrat
723	709	o	145000	Eleocharis acicularis (L) Roer & Schultes			+	N		EXCE	Henri	26	7	2003	P	VD	Le Chenit	Le Chenit, La Golis	508250	163330	C	20	###				lion	
724	710	o	145000	Eleocharis acicularis (L) Roer & Schultes						± 20	Henri	10	9	2003	P	VD	Yvonand	Yvonand, rive du	546750	184300	C	20	430				lion	
725	711	o	146000	Eleocharis uniguis (Link) Schultes			+	N		une	Henri	15	7	1996	P	VD	Cheseau	Cheseaux-Noréaz,	540860	181585	C	20	437				berge humide	
726	713	o	146200	Elodea canadensis icaux			+	N		asse	Henri	13	9	2002	P	VD	Yverdon	Yverdon-les-Bains	539650	181900	C	20	429				eau calee	
727	712	o	146300	Elodea densa (Planchon) Caspary			+	N		asse	Henri	16	9	2006	P	VD	Lausann	Lausanne, Grande	536980	151490	C	20	375				petit étang aquatique	
728	714	o	146400	Elodea nuttallii (Planchon) H.St-John			+	N		à plu	Henri	28	7	2006	P	VD	Lausann	Lausanne, Vidy, rive	535670	161020	C	20	373				alluvion aquatique	
729	715	o	146600	Elyna myosoroides (Villars) Fritsch			+	N		<10	Henri	20	8	1994	P	VD	Ormont	Ormont-Dessus, L	583100	185100	C	20	435					
730	716	o	146600	Elyna myosoroides (Villars) Fritsch			+	N			Henri	11	8	2011	P	VD	Ormont	Ormont-Dessus, L	583100									

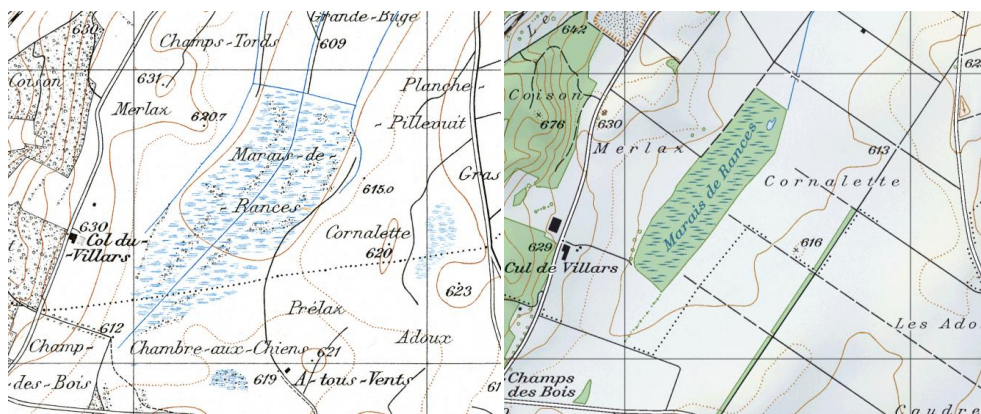
2715	Echinochloa crus-galli (L.) Beauvois							
→	Panicum crus-galli L.							
2804	Echinochloa pied-de-coq	→	→	→	→	→	→	PERSO=1991
0980	Poacees	→	→	→	→	→	→	LR.CH=...LC
Baumes		→	→	→	pop.1		09.09.2013	
→	Sous-3-Villes							SECT.WS=114
→	coord.=531.050/183.180	→	→	→	alt.=620 m			LR.JU=...LC
→	chaumes de céréales	→	→	→				LR.JU1=-LC
→	aques touffes	→	→	→				NO=01



Données anciennes

Transcription de publications

- 50 articles
- ~7'000 observations géolocalisées à ~75%
- Synonymie des flores de Suisse en cours



Groupe publication

Démarrage du Groupe Publication :

- Définition de la forme générale de l'Atlas papier et online
- Définition du contenu des fiches espèces
- Inscription de 39 rédacteurs
- Planning de rédaction des fiches espèces
- Elaboration d'une notice d'aide à la rédaction
- Création en cours d'une plateforme de rédaction en ligne
- Lancement de la rédaction en janvier 2018



Etat des photographies

- 2745 taxons, dont 1781 ont au moins 1 photo
=> 964 taxons sans photos
- 82 taxons ont entre 10 et 20 photos
- But 1: photos de toute sorte pour le site web
- But 2: photos en format vertical pour l'Atlas papier
- Conseil 1: préférez l'ombre à la lumière directe
- Conseil 2: inspirez-vous des photos en ligne
ou du Flora Helvetica !

Merci à tous pour vos photos!





Programme de la soirée

1. Bilan du projet pour l'année 2017

- *Etat des lieux*
- *Découvertes remarquables*
- *Réalisations*

2. Que reste-t-il à accomplir ?

- *Planning 2018-2021*
- *Objectifs 2018*



Planning 2018-2021

	2018	2019	2020	2021
Inventaire responsables carrés				
Inventaires complémentaires (données manquantes, flore aquatiques, zones inaccessibles et taxons difficiles)				
Validation des données				
Données anciennes				
Herbier				
Recherche de fonds				
Sélection des photos				
Rédaction				
Relecture				
Graphisme				
Impression				



Programme de la soirée

1. Bilan du projet pour l'année 2017

- *Etat des lieux*
- *Découvertes remarquables*
- *Réalisations*

2. Que reste-t-il à accomplir ?

- *Planning 2018-2021*
- ***Objectifs 2018***
- *A vous de jouer*





Objectifs principaux 2018

- Inventaires
- Missions espèces rares

Groupes de travail :

- Finances et promotion
- Activités
- Formation
- Publication
- Données anciennes
- Flore aquatique
- Validation des données



Inventaires



- Atteindre **80 % d'avancement** dans les carrés prioritaires fin 2018
- Estimer les **fréquences**
- Récolter des **témoins**
- 10-20 jours d'inventaire en **zones inaccessibles** avec des guides alpinistes



Autorisation de circuler

canton de valle d'aoste		AUTORISATION SPECIALE			
avec permission de circuler sur les chemins forestiers du territoire cantonal vaudois interdits à la circulation					
No de l'autorisation	2017-166	Motif de l'autorisation	Projet d'aires de flore vauchoise		
Titulaire	Certaines vallées de botanique (liste des collaborateurs autorisés en annexe)	Activité(s) autorisée(s)	Accès aux zones interdites au public Circulation et stationnement d'un véhicule motorisé (1 seul par site) Observation et prélèvement de la flore.		
Type d'autorisation	Inventaire de terrain	Valeur	jusqu'au 31 mars 2018		
Lieu(x)	Canton de Vaud	Véhicules autorisés	(à compléter par le détenteur)		
Délais	Faiter un laps de temps minimum sur chaque site visité. Informez les autorités communales de votre présence et requête de leur part les autorisations nécessaires pour les chemins forestiers. En cas de proposition de refus, envoyer avant 15h un SMS au responsable de la fleur ou en charge de la commune concernée (benevise@crd.ch) <u>(non communiqué par courrier)</u>	Réactions (autres)	Ne pas mettre en danger les populations lors des déplacements d'échantillons. Eviter au maximum tout dérangement de la faune. Eviter dans la mesure du possible de croquer les sarnies, diptères et jours fleurs dans les zones d'accus des prés.		
Besoins (logement)	An. 16, et art. 10 bis des lois fédérales n° 19 & 29 An. 17, dépliant d'adhésion de la loi du 28.09.2003 sur la fleur	Voies de recours	La présente décision peut faire l'objet d'une recours à Tribunal cantonal. Le délai de recours doit être adressé au Tribunal cantonal. Cour de justice administrative et public, case no 20 sous l'avis la communication de la décision définitive ; il doit être signé et indiqués les conclusions et motifs recourant. La décision attaquée est prise au recours. Le demandeur, ce dernier ne accompagné de la justification de sa motivation.		
Engagements	—	Copie(s)	SFP, GFP, IF		
Date(s) et date(s)	Lancette et St-Basile, le 15 mars 2017	Signature(s)	The District Governor of Hohenhausen Cornelia Best	The Chiefs of the district of Valais Catherine Strobel P.	

[illegible]

- Dès 2018: autorisation cantonale accordée uniquement dans les cas justifiés (éloignement, etc.)
- **Les responsables de carrés concernés doivent s'annoncer auprès de l'Atlas jusqu'au 25 mars**



Espèces rares

Besoin de données pour de nombreuses espèces rares mal documentées

Missions espèces rares

via « Mission découvertes » Info Flora

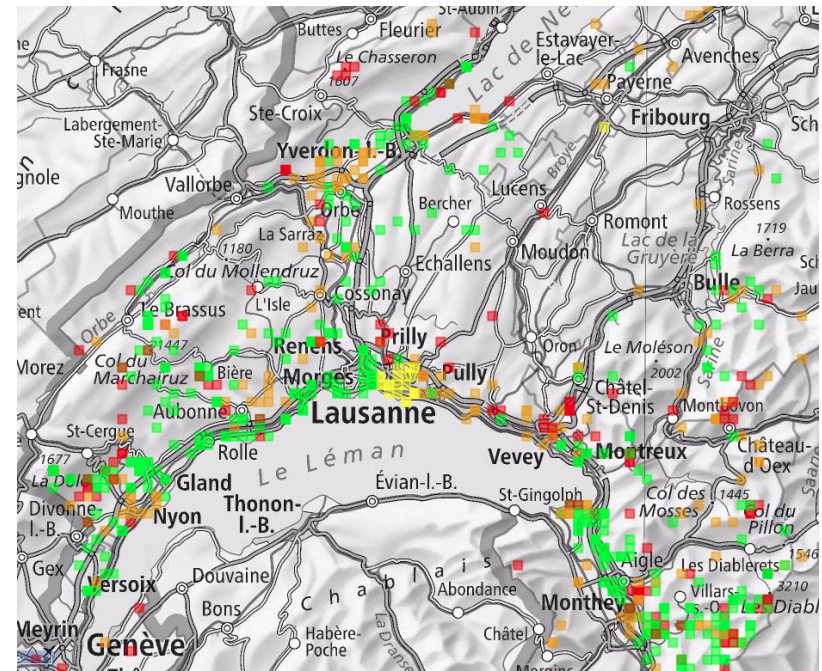
ou

Créez vos propres missions

avec les bilans et les coordonnées précises

Actuellement sur VD :

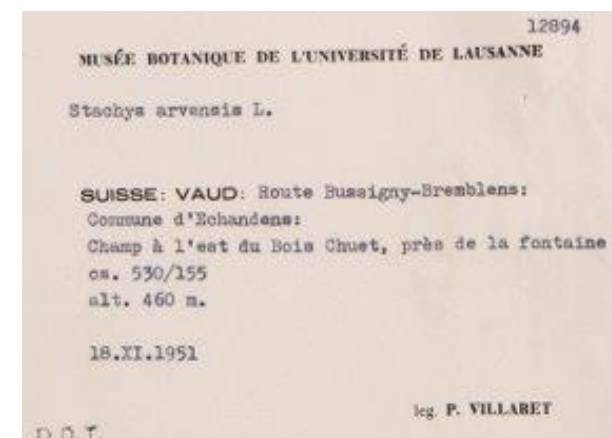
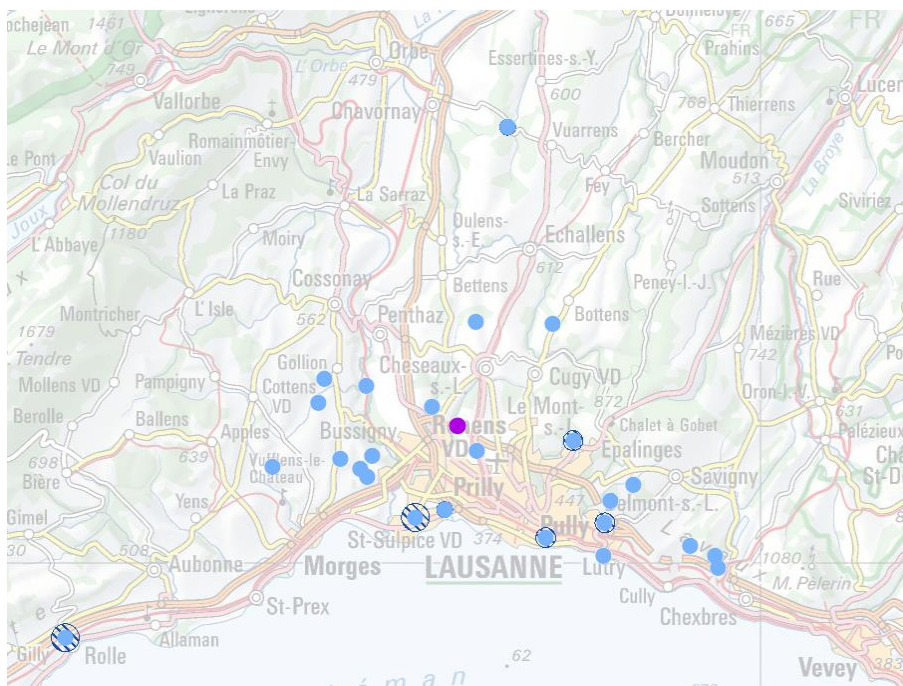
- 673 missions disponibles par Info Flora



Espèces rares

Accessibles par les **données précises de chaque carré**

Exemple: *Stachys arvensis*, Epiaire des champs



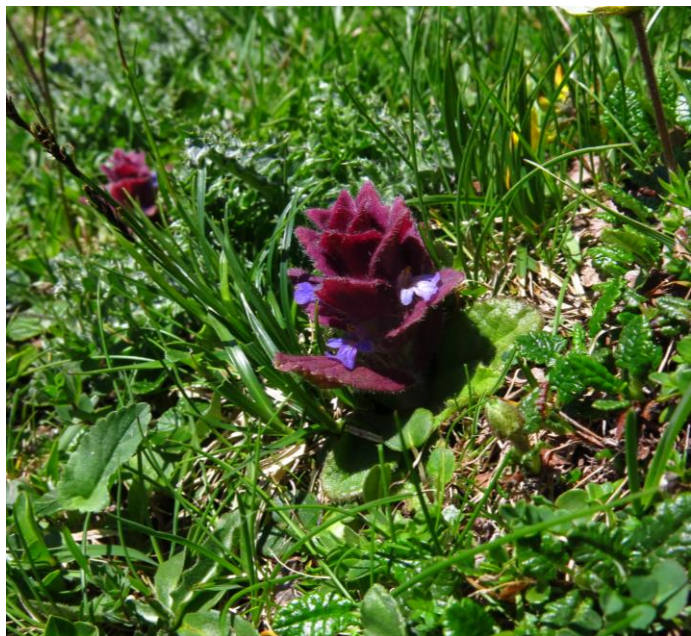
Activités et formation



- 1 journée floristique le 23 juin
- 1 camp de 3 jours du 27 au 29 juillet
- 1 journée floristique réservée aux responsables de carrés en septembre
- 1 séance mensuelle d'aide à l'identification



Groupe Finances et promotion



Recherche de fonds pour les mandats :

- Guides alpinistes
- Experts scientifiques pour les taxons difficiles
- Préparation d'un dossier de recherche de fonds pour l'impression



Groupe publication



- Lancement de la rédaction
- Organisation des travaux de relecture
- Finalisation de la maquette du livre
- Premiers choix d'images
- Finalisation de la table des matières



Groupe Données anciennes

Transcription de publications

- Articles
- Scanner d'autres ouvrages
- Finaliser la synonymie
- Trouver une salle informatique pour organiser des soirées de transcription/géolocalisation



Groupe Flore aquatique

Nouvelle responsable du groupe : Emilie Hanus

- Recherche de nouveaux participants
- Définition des zones prioritaires restantes
- Inventaire des zones prioritaires



Groupe Validation des données

Création de ce nouveau groupe

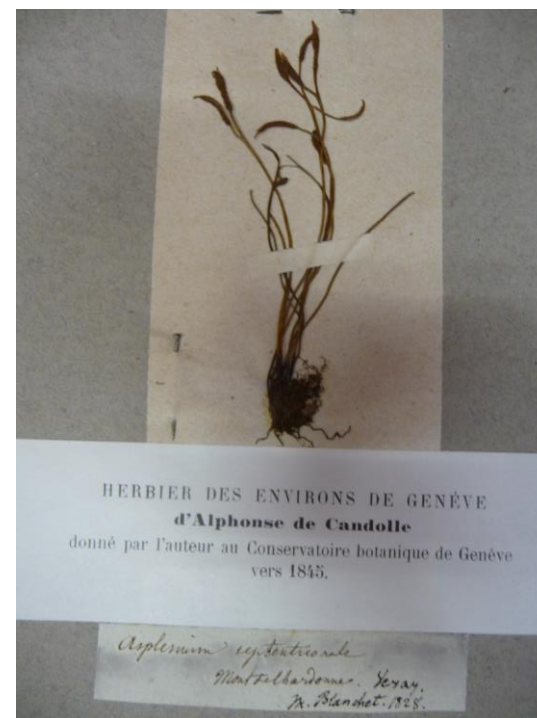
→ On recherche un responsable



Herbier et témoins

Les parts d'herbiers peuvent être déposées au Musée!

→ On recherche un responsable pour gérer l'herbier de l'Atlas





Programme de la soirée

1. Bilan du projet pour l'année 2017

- *Etat des lieux*
- *Découvertes remarquables*
- *Réalisations*

2. Que reste-t-il à accomplir ?

- *Planning 2018-2021*
- *Objectifs 2018*
- *A vous de jouer !*



De belles photos pour la publication

L'Atlas a besoin de photos originales de qualité
pour illustrer l'Atlas

Merci à tous nos photographes!



Pulsatilla vernalis, P. Descombes



Amelanchier, J. Magnin Gonze



Ranunculus ficaria, M. Vust

Comment finaliser mon inventaire?

Explications pour responsables
de carré:

Finaliser mon inventaire

Atteindre l'exhaustivité complète d'un inventaire floristique est a priori impossible. Chaque recoin du secteur 5x5, à chaque saison, après chaque perturbation humaine, peuvent être l'occasion de découvrir une espèce supplémentaire. Pour cette raison, passé le seuil de 80 % d'exhaustivité, votre inventaire peut être considéré très complet. A ce moment-là, il est plus important de penser à finaliser l'inventaire en notant les fréquences que d'essayer de rajouter quelques espèces. De plus, d'autres secteurs dans le canton ne sont pas aussi bien inventoriés et auraient bien besoin de votre aide.

En 2018, le Comité de l'Atlas se réjouirait donc de voir se finaliser un maximum de secteurs ayant dépassé les 80 %. Comment s'y prendre? La réponse en clé dichotomique:

- 1 Espèces observées avant 2013 >>> rien à faire
- 1* Espèces observées depuis 2013 >>>> 2

- 2 Espèces observées par moi-même
- 2* Espèces observées par d'autres >>>> 3
- 3 J'arrive à estimer la fréquence
- >>> j'indique la fréquence via le formulaire du Carnet en ligne
- 3* Je n'arrive pas à estimer la fréquence car mes doutes sont trop importants
- >>> j'indique par écrit ces cas, si possible avec des indications ou avec la fréquence la plus vraisemblable, et transmits la liste à info@atlasflorevd.ch

- 4 Je n'ai pas de doute sur l'identification de l'espèce (= la mention est clairement valide ou semble tout à fait plausible)
- >>>> 3
- 4* J'ai des doutes sur l'identification de l'espèce, la mention me semble douteuse ou mériterait validation
- >>> j'indique par écrit ces cas, si possible avec des et transmits la liste à info@atlasflorevd.ch

Si que j'ai fait tout cela, j'envoie un mail à Sarah (info@atlasflorevd.ch) pour lui dire avoir fini mon inventaire.

Inventaires

- Cartes des zones parcourues :
 - Identifier les zones restantes à inventorier
 - Identifier les espèces à inventorier

Bilan cartographique sur
votre carré Atlas
567122 Soressex, Bex

Légende observations

Espèces à trouver

Espèces pas notées depuis 2013

- Probabilité de présence forte
- Probabilité de présence moyenne
- Probabilité de présence faible
- Observé, mais à vérifier/clarifier

Observations faites depuis 2013

- Vos observations Atlas
- Observations CVB
- Observations dans votre carré hors CVB ou Atlas

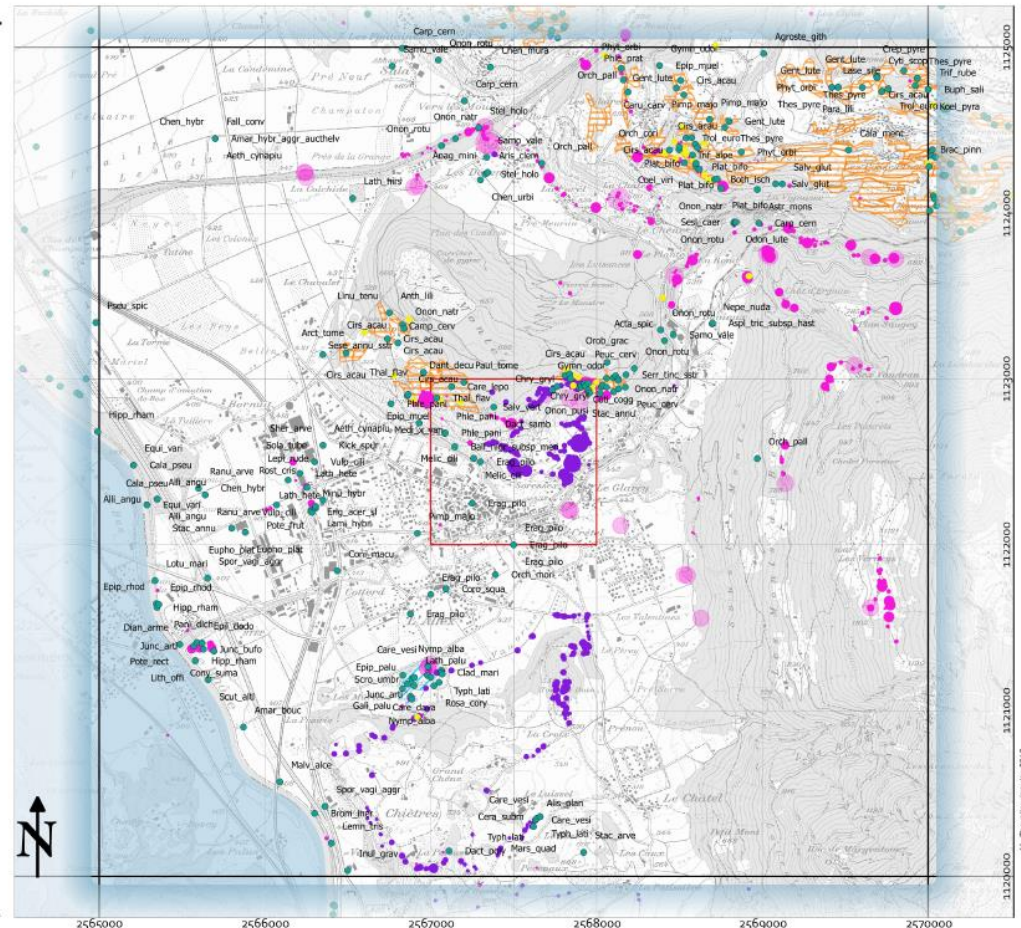
Légende territoire

Carrés Atlas

- Carré central
- Carré 5kmX5km

Zones d'intérêts flore

- Prairies sèches
- Bas-marais



Inventaires

- Cartes des zones parcourues :
 - Identifier les zones restantes à inventorier
 - Identifier les espèces à inventorier
- **Annoncer les zones inaccessibles au Comité**
- **Annoncer les zones humides (masses d'eau) et leurs coordonnées centrales au Groupe Flore Aquatique**
- Demander les coordonnées d'observations passés pour faciliter la recherche d'espèces encore non observées





Nous recherchons des participants :

Groupes de travail :

- Flore aquatique
- Données anciennes
- Validation des données
- Herbar de l'Atlas

Aide au comité pour :

- Amateur d'analyse de données sur le logiciel R
- Botanistes au pied alpin pour accompagner les alpinistes en zones inaccessibles



et pour vos frais de déplacements :

→ Sur le site de l'Atlas dans l'espace pour les bénévoles

→ Documentation

→ Documentation pour bénévoles de terrain

→ Documents administratifs

→ Formulaire remboursement





*Merci
de votre attention !*

